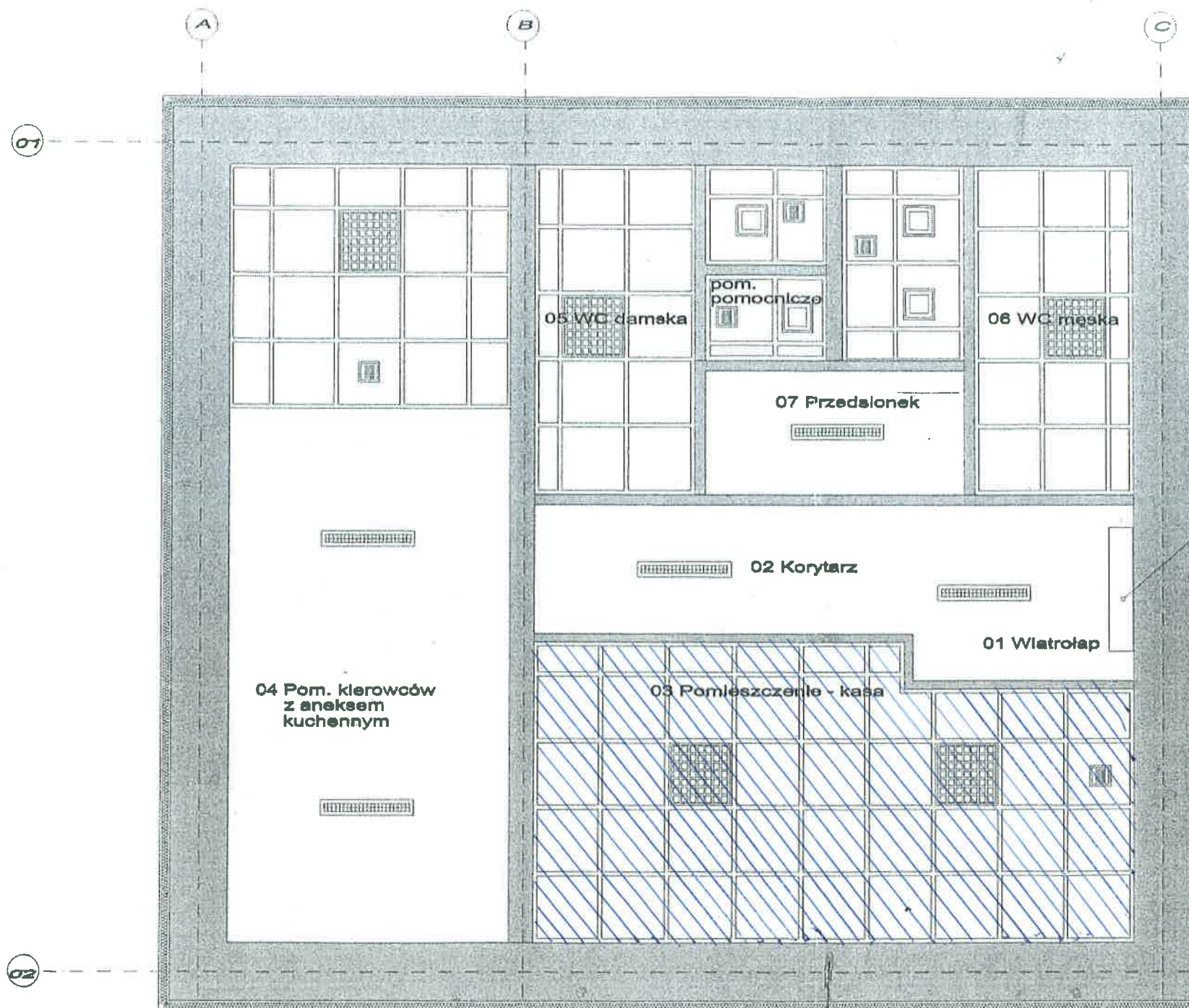


PROJEKT PRZEBUDOWY WIDOK SUFITU skala 1:50



LEGENDA:

-  otwór wentylacyjny
- umieszczony w płycie kasetonu sufitu podwieszanego kratka z wentylatorem wywiewnym
-  oprawy rastrowe z blachy proszkowanej RAL: 9003
- montaż w miejscu kasetonu w suficie podwieszanym 5 szt. 62x62 cm
- montaż na suficie 5 szt. 88x15 cm
-  plafonierey oprawy szczelne, RAL 9003
4 szt. - 30x30cm
-  sufit podwieszany - systemowy kasetony 60x60 cm wykonany z blachy alum. o gr. 0,5 mm na ruszcie RAL: 9003

kurtyna powietrzna w projekcie montaż górnej krawędzi na wysokości 240 cm (max wys. 250 cm) długości l= 120 cm o mocy grzałek 6 KW RAL:9003

**URZĄD MIEJSKI
w SŁUPSKU**
Wydział Urbanistyki,
Architektury i Budownictwa

Szczegółowy opis oświetlenia wg projektu branżowego.

		
REJONOWY ZARZĄD INWESTYCJI W SŁUPSKU Spółka z ograniczoną odpowiedzialnością ul. Banacha 15, 76-200 Słupsk tel. +48 59 84-32-872 / fax. +48 59 84-33-129		
NAZWA PROJEKTU PROJEKT PRZEBUDOWY DYSPOZYTORNI MZK PRZY ULICY RZYMOWSKIEGO W SŁUPSKU, DZIAŁKA NR 229/5		
INWESTOR Miejski Zakład Komunikacji Sp z o.o. z siedzibą w Słupsku,		
TYTUŁ RYSUNKU PROJEKT PRZEBUDOWY WIDOK SUFITU		
AUTORZY	IMIĘ I NAZWISKO NR UPRAWNIENI	PODPIS
PROJEKTANT	mgr inż. arch. Piotr Daczkowski Po/KK/133/2006	
OPRACOWAŁ	mgr inż. arch. Dobrosława Szetela	
DATA OPRACOWANIA grudzień	2012	SKALA 1:50
		NR RYSUNKU A.6