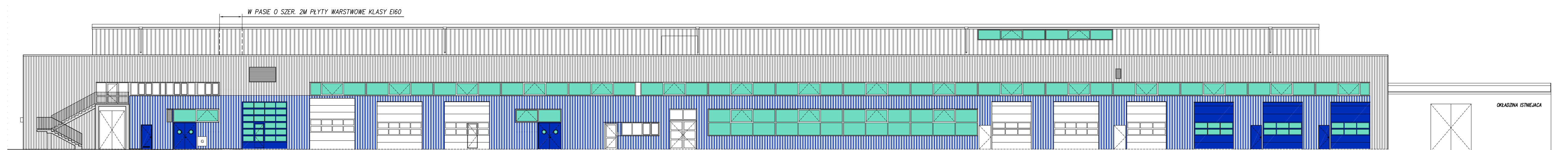
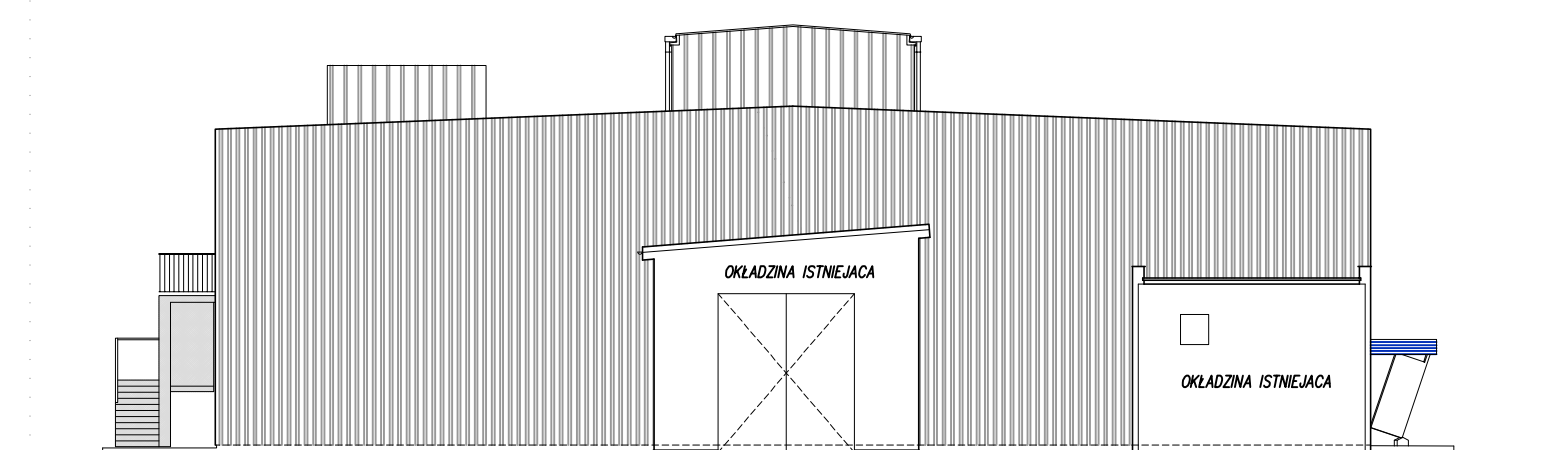


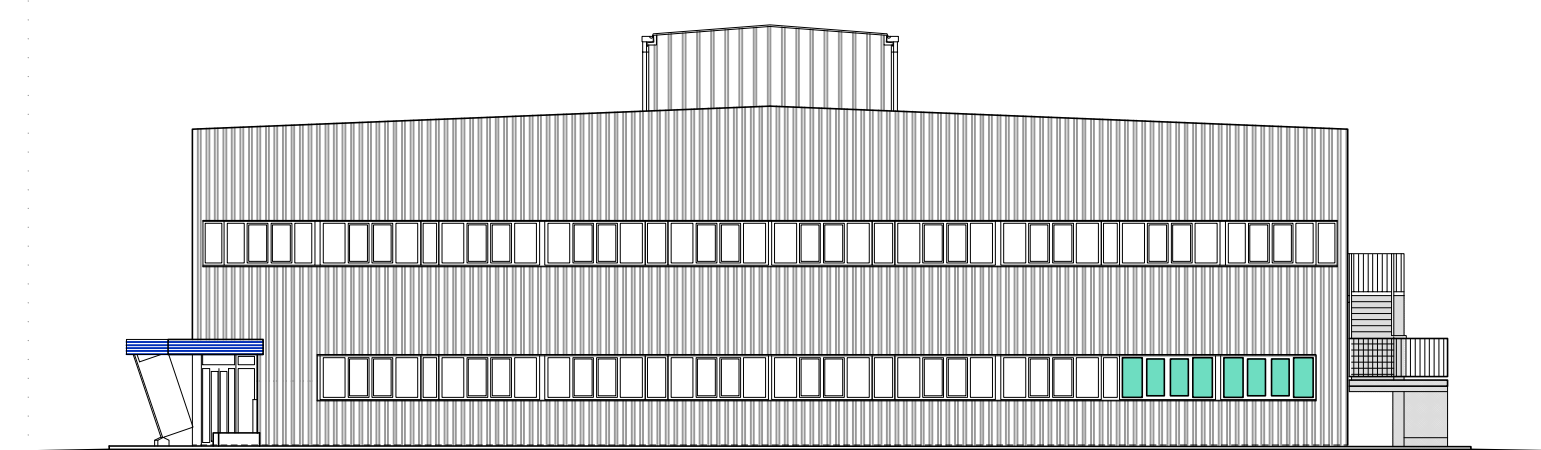
ELEWACJA PÓLNOCA



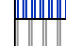

ELEWACJA POŁUDNIOWA



ELEWACJA WSCHODNIA



ELEWACJA ZACHODNIA

-  BLACHA FALISTA 35-50MM POWLEKANA RAL 7024
-  BLACHA FALISTA 35-50MM POWLEKANA RAL 5010
-  PŁYTY WARSTWOWE, BLACHA ŻŁOBKOWANA RAL 7024
-  WYMIENIANE OKNA, BRAMY I DRZWI

- OKNA ALUMINIOWE BIAŁE, RAL 9001 (S6 w świetliku - RAL 7024)
  - DRZWI I BRAMY STALOWE, OCIEPLANE, PROSZKOWANE RAL 5010
  - PARAPETY Z BLACHY POWLEKANEJ RAL 5010 (PRZY S6 7024)
  - RYNNY I RURY SPUSTOWE Z BLACHY POWLEKANEJ, KOLOR RAL 7024
  - BALUSTRADY STALOWE OCYNKOWANE LUB MALOWANE RAL 7024
  - OBRÓBK I OPIERZENIA Z BLACHY POWLEKANEJ RAL 7024 I 5010
  - ZADASZENIA WEJŚĆ SYSTEMOWE STALOWO - POLIWĘGLANOWE
- NAPIS I LOGO - NEON PRZESTRZENNY

POWIERZCHNIE BEZ WYPEŁNIENIA - POZOSTAWIANE  
ISTN. OKNA PCW, DRZWI ALUMINIOWE I BRAMY SEGMENTOWE

		76-200 Słupsk, ul. Kaszubska 45 tel. (59) 8413705, faks 8428225 projekt@inwestprojekt.pl www.inwestprojekt.pl	marzec 2015 SKALA 1:200 11
Temat	MODERNIZACJA BUDYNKU MZK w Słupsku		
Adres	76-251 Kobylnica, ul. Poznańskiego 1A		
Inwestor	Miejski Zakład Komunikacji Sp. z o.o. z siedzibą w Słupsku Słupsk ul. Szczecińska 41A		
Stadium	PROJEKT BUDOWLANY		
Rysunek	ELEWACJE		
Autor	arch. Artur Wysoki	BK.1.1.2342/01/06	
Sprawił	arch. Marek Hanowski	BK.1.1.2342/02/06	